

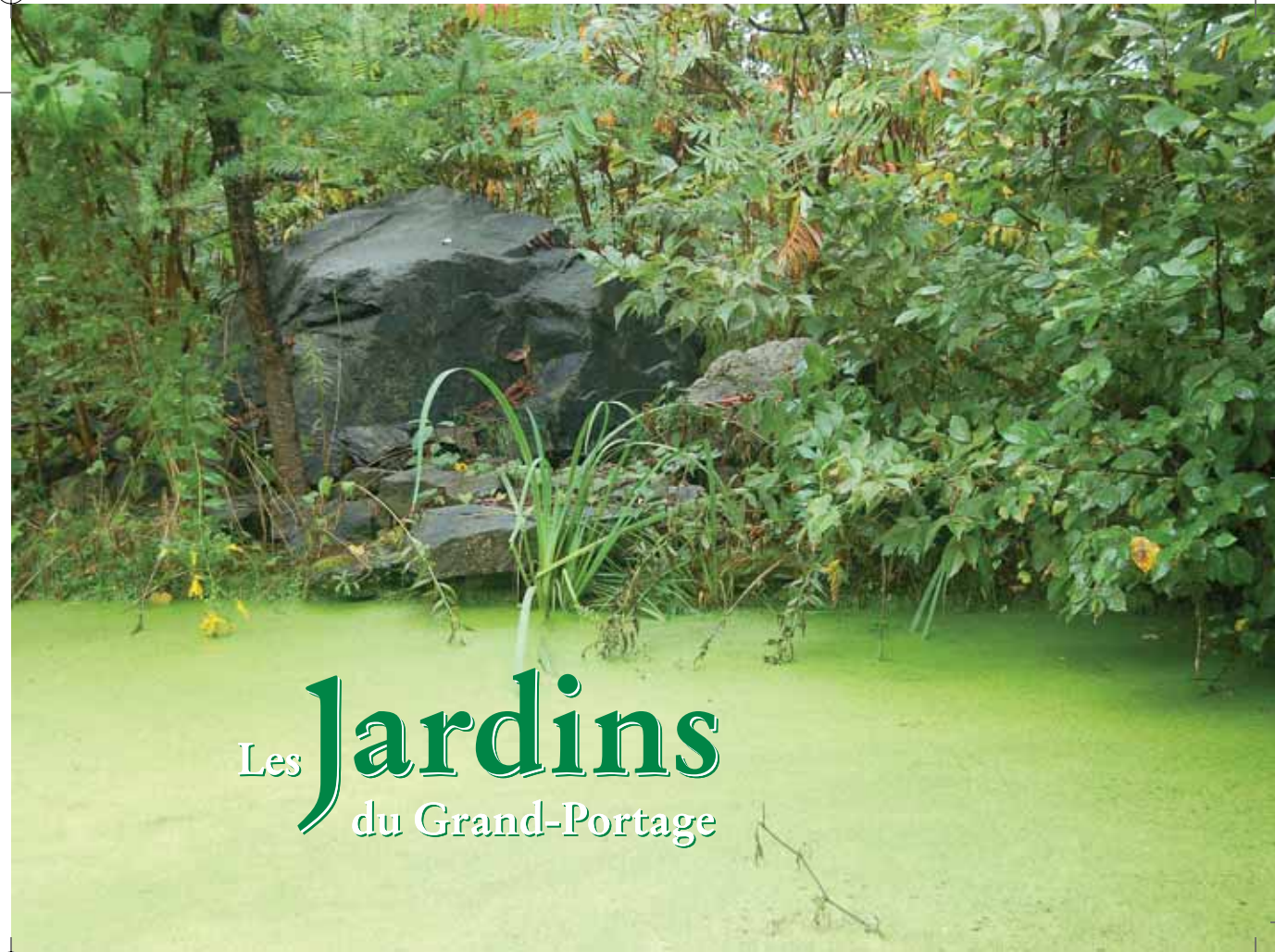


LES JARDINS DU GRAND-PORTAGE

Yves Gagnon et Diane Mackay
800, chemin du Portage
Saint-Didace (Québec)
J0K 2G0

Téléphone et télécopieur : 450 835-5813
Courriel : info@jardinsdugrandportage.com
Site Internet : www.jardinsdugrandportage.com

Photographies couleurs : Yves Gagnon



Les **Jardins**
du Grand-Portage



Photographies noir et blanc : Pierre Bertrand

Dès l'arrivée, le jardin par ses lignes sobres et délicates réduit l'agitation de vos cellules. Sous l'ombre d'un éminent noyer noir dressé à l'entrée, une cascade qui ruisselle vous convie à partager sa légèreté.

Un sentier vous mène de jardin en jardin dans lesquels on observe les prodigieuses manifestations du monde vivant. Ici, un massif de ricins géants confère une atmosphère tropicale à l'étang et à son pourtour. Là, des centaines de fleurs de tournesols valsent sur des sonates solaires éblouissantes. Un peu plus loin, le sentier serpente au cœur d'un somptueux jardin anglais qu'on croirait indigène. Plantes légumières, aromatiques, médicinales et florales s'y côtoient dans un désordre parfaitement organisé. Par delà, on découvre le jardin zen, pièce centrale des jardins orientaux : il séduit par le langage de ses pierres qui semblent avoir été déposées là par un glacier, il y a de cela très longtemps.

Ici l'âme s'apaise. Le visiteur s'assoit quelques minutes sur le vieux banc de bois et ferme les yeux. Il perd un peu la notion du temps. Une raison parmi tant d'autres pour venir se fondre à ces inspirants jardins écologiques.

La saison 2011

Du 16 juillet au 5 septembre

Visites libres de 10 h à 17 h tous les jours (8 \$/adulte)

Visites commentées à 11 h les dimanches (12 \$/adulte)

Réservation obligatoire pour les visites commentées

Gratuit pour les enfants de 12 ans et moins

Taxes incluses dans les tarifs

Événements spéciaux

Matins poèmes les 20 et 21 août

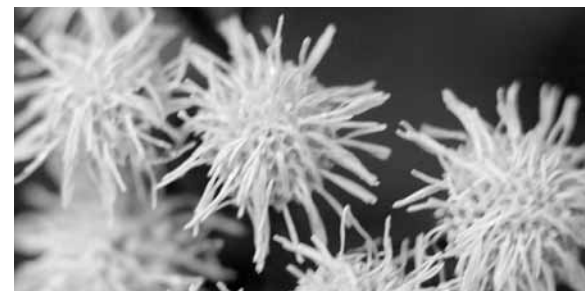
Visite libre du jardin à partir de 10 h, brunch à 11 h

Vers libres à 12 h avec Yves Gagnon et invités

Coût 30 \$

Création d'un ruisseau sec

Apportez une pierre ronde de votre terroir afin de l'ajouter à cet aménagement collectif et devenez complice de la magie des lieux.



LES VOIES D'ACCÈS AUX JARDINS

Si vous arrivez de Saint-Gabriel, il faut contourner le village de Saint-Didace par la route 348 et prendre le premier chemin sur la droite, 6 km après le village. Attention, l'entrée du chemin du Portage est abrupte et mal indiquée.

Si vous arrivez de Louiseville, prenez la traverse du Portage, 5 km sur la gauche après le village de Saint-Édouard-de-Maskinongé.

